

**ESTUDIO DE INCIDENCIA AMBIENTAL
DEL PLAN URBANO MUNICIPAL
DE VILLAVA/ATARRABIA**

PLANOS DE INFORMACIÓN

Mapa 01 - Ámbito de estudio – Villava topográfico

Mapa 02 - Ortofoto 2013

Mapa 03 - Ortofoto 1957

Mapa 04 - Usos del suelo 1957

Mapa 05 - Usos del suelo 2013

Mapa 06 - Cambios en los usos del suelo: **ANULADO**

Mapa 07 - Inundabilidad: Periodos de retorno

Mapa 08 - Inundabilidad: Zonas de riesgo

Mapa 09 - Inundabilidad: Zona de flujo preferente

Mapa 10 - Ruido: Zonificación acústica

Mapa 11 - Ruido: Zonas de protección acústica

Mapa 12 - Ruido: Indicador Lden (Fase 2)

Mapa 13 - Ruido: Indicador L_{día} (Fase 2)

Mapa 14 - Ruido: Indicador L_{tarde} (Fase 2)

Mapa 15 - Ruido: Indicador L_{noche} (Fase 2)

PLANOS DE DIAGNÓSTICO

Mapa 16 - Zonas Protegidas o de Interés

MAPA 01

ESTUDIO AMBIENTAL DEL PLAN URBANÍSTICO MUNICIPAL (PUM) DE VILLAVA - ATARRABIA

ÁMBITO DE ESTUDIO

LEYENDA

CARRERAS:	Autopista Asfalto	AP-6	A-3
	Nacional Autopista 7º orden	N-340	N-111
	Subvencional 2º orden, 3º orden y otros	C-434	CR-324
	Carretera Senda		
INFORMACIÓN:	No existen Senda de San Sebastián		
	No existe información de Senda		
USOS:	Reserva Municipal		
ALBUFERRAS:	Canales de riego		
INFORMACIÓN:	Canales de agua para riego		
	Canales de agua de 2 m, menor de 2 m		
CONSTRUCCIONES:	Construcción de edificios en sus fachadas		
	Urbes existentes		
USOS DEL SUELO:	Suelo general urbano agrícola e industrial		
	Suelo General Urbano (SGU)		
	Suelo Industrial (SI)		
	Suelo para Equipamiento Deportivo (SED)		
	Suelo para Equipamiento Cultural (SEC)		
	Suelo para Equipamiento Deportivo (SED)		
	Suelo para Equipamiento Cultural (SEC)		
	Suelo para Equipamiento Deportivo (SED)		
	Suelo para Equipamiento Cultural (SEC)		

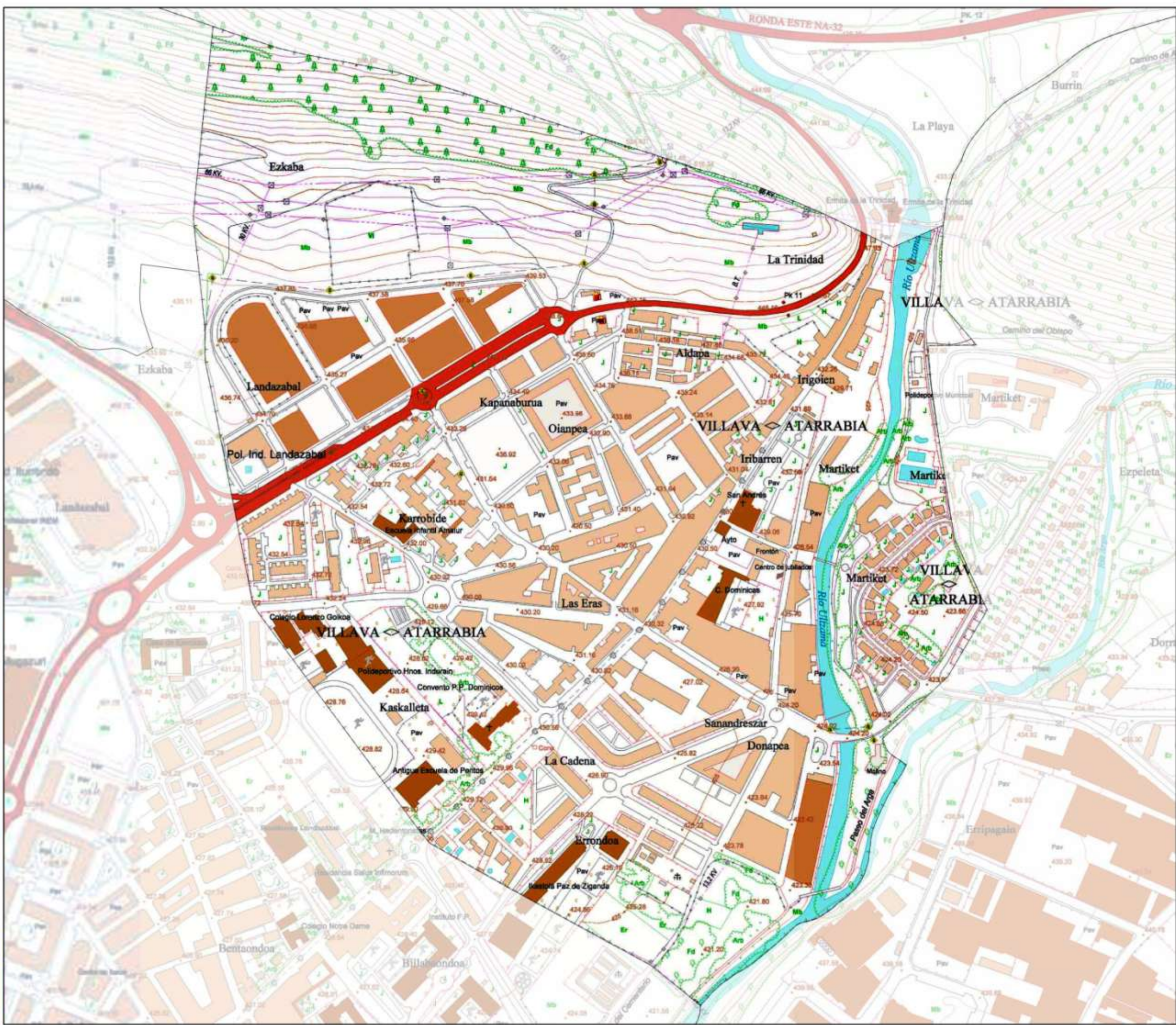
VILLAVA - ATARRABIA



Aprox. A3 - 1:5.000
ETRS 1989 / UTM Zona 30N

Fuente: IDENA Fecha: Noviembre 2014

Autoría: Mónica Cárcar & Camino Jaso
Elaboración cartográfica: Jorge Igúzquiza

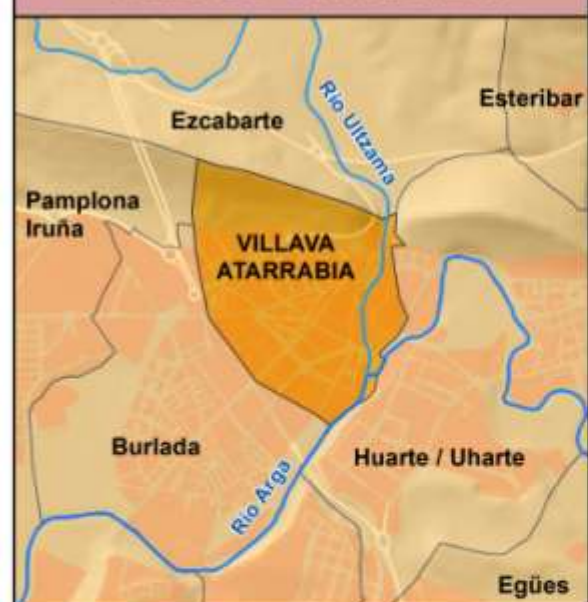


ESTUDIO AMBIENTAL
DEL PLAN URBANÍSTICO
MUNICIPAL (PUM) DE
VILLAVA - ATARRABIA

ORTOFOTO 2013

LEYENDA

VILLAVA - ATARRABIA



0 50 100 200 Metros



Aprox. A3 - 1:5.000

ETRS 1989 / UTM Zona 30N

Fuente: IDENA Fecha: Noviembre 2014

Autoría:
Mónica Cárcar &
Camino Jaso

Elaboración
cartográfica:
Jorge Igúzquiza



MAPA 03

ESTUDIO AMBIENTAL
DEL PLAN URBANÍSTICO
MUNICIPAL (PUM) DE
VILLAVA - ATARRABIA

ORTOFOTO 1957

LEYENDA

VILLAVA - ATARRABIA



0 50 100 200 Metros



Aprox. A3 - 1:5.000

ETRS 1989 / UTM Zona 30N

Fuente: IDENA Fecha: Noviembre 2014

Autoría:
Mónica Cárcar &
Camino Jaso

Elaboración
cartográfica:
Jorge Igúzquiza



MAPA 04

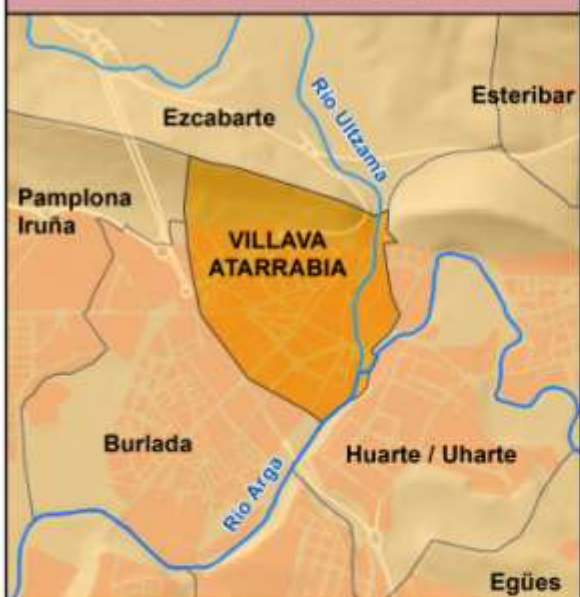
**ESTUDIO AMBIENTAL
DEL PLAN URBANÍSTICO
MUNICIPAL (PUM) DE
VILLAVA - ATARRABIA**

USOS DEL SUELO 1957

LEYENDA

	Superficie (Ha)	Porcentaje (%)
Curso fluvial	4,64 Ha	4,3 %
Forestal arbolado	4,95 Ha	4,6 %
Frondosas	4,95 Ha	4,6 %
Forestal no arbolado	5,33 Ha	4,9 %
Pastos	5,33 Ha	4,9 %
Cultivos	58,93 Ha	54,6 %
Viña	0,58 Ha	0,5 %
Huertas	2,53 Ha	2,3 %
Secano	55,81 Ha	51,7 %
Urbano	34,16 Ha	31,6 %
Urbano y Edificaciones	32,03 Ha	29,7 %
Vías	2,13 Ha	2,0 %
TOTAL	108,02 Ha	100 %

VILLAVA - ATARRABIA



0 50 100 200 Metros

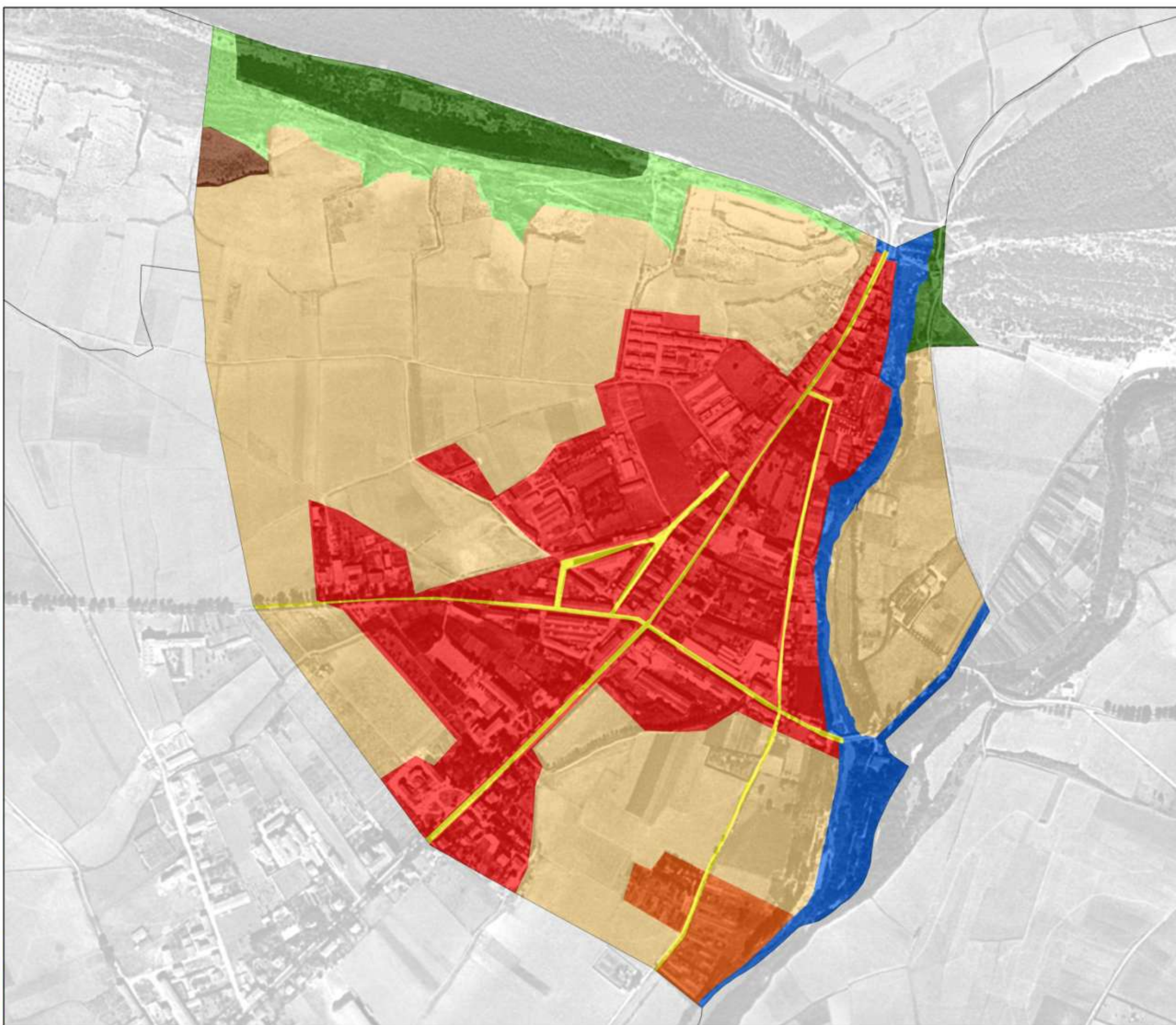
Aprox. A3 - 1:5.000

ETRS 1989 / UTM Zona 30N

Fuente: IDENA Fecha: Noviembre 2014

Autoría:
Mónica Cárcar &
Camino Jaso

Elaboración
cartográfica:
Jorge Igúzquiza



MAPA 05

**ESTUDIO AMBIENTAL
DEL PLAN URBANÍSTICO
MUNICIPAL (PUM) DE
VILLAVA - ATARRABIA**

USOS DEL SUELO 2013

LEYENDA

	Superficie (Ha)	Porcentaje (%)
Curso fluvial	3,52 Ha	3,3 %
Forestal arbolado	7,18 Ha	6,6 %
Pino Laricio (<i>Pinus nigra</i>)	5,53 Ha	5,1 %
Quejigo (<i>Quercus faginea</i>)	0,29 Ha	0,3 %
Otras Forestal	0,29 Ha	0,3 %
Vegetación de ribera	1,06 Ha	1,0 %
Forestal no arbolado	16,17 Ha	15,0 %
Matorral mediterráneo	16,17 Ha	15,0 %
Cultivos	2,05 Ha	1,9 %
Viña	1,66 Ha	1,5 %
Huertas	0,39 Ha	0,4 %
Urbano	79,10 Ha	73,2 %
Urbano y Edificaciones	36,90 Ha	34,2 %
Industrial	14,45 Ha	13,4 %
Improductivo	0,24 Ha	0,2 %
Vías	20,65 Ha	19,1 %
Parque Urbano	6,86 Ha	6,4 %
TOTAL	108,02 Ha	100 %

VILLAVA - ATARRABIA



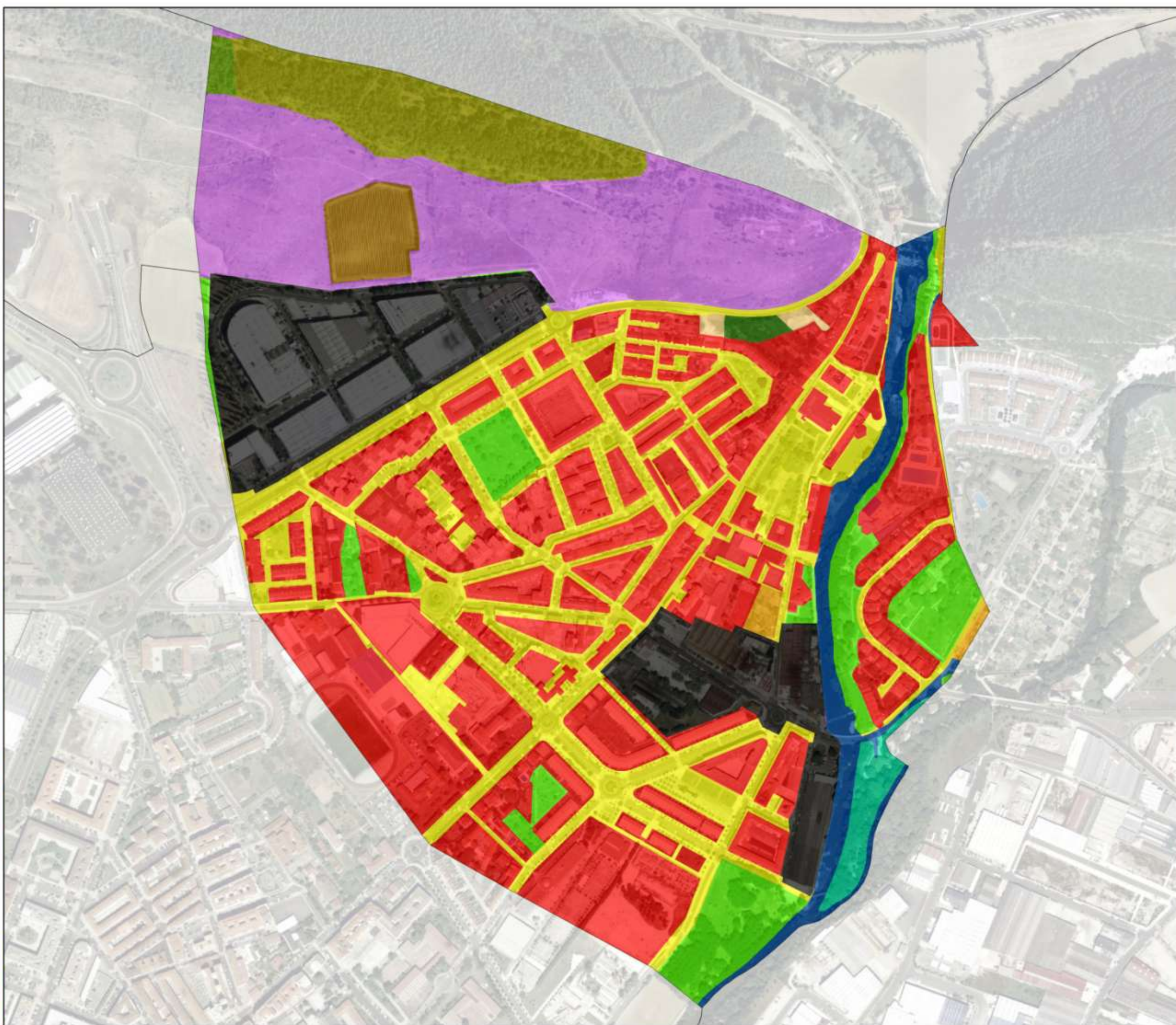
Aprox. A3 - 1:5.000

ETRS 1989 / UTM Zona 30N

Fuente: IDENA Fecha: Noviembre 2014

Autoría:
Mónica Cárcar &
Camino Jaso

Elaboración
cartográfica:
Jorge Igúzquiza



MAPA 06

-ANULADO-

ESTUDIO AMBIENTAL
DEL PLAN URBANÍSTICO
MUNICIPAL (PUM) DE
VILAVA - ATARRABIA

Inundabilidad
Periodos de retorno

LEYENDA

Periodos de retorno

-  5 años
-  10 años
-  25 años
-  50 años
-  100 años
-  500 años
-  1.000 años

VILAVA - ATARRABIA



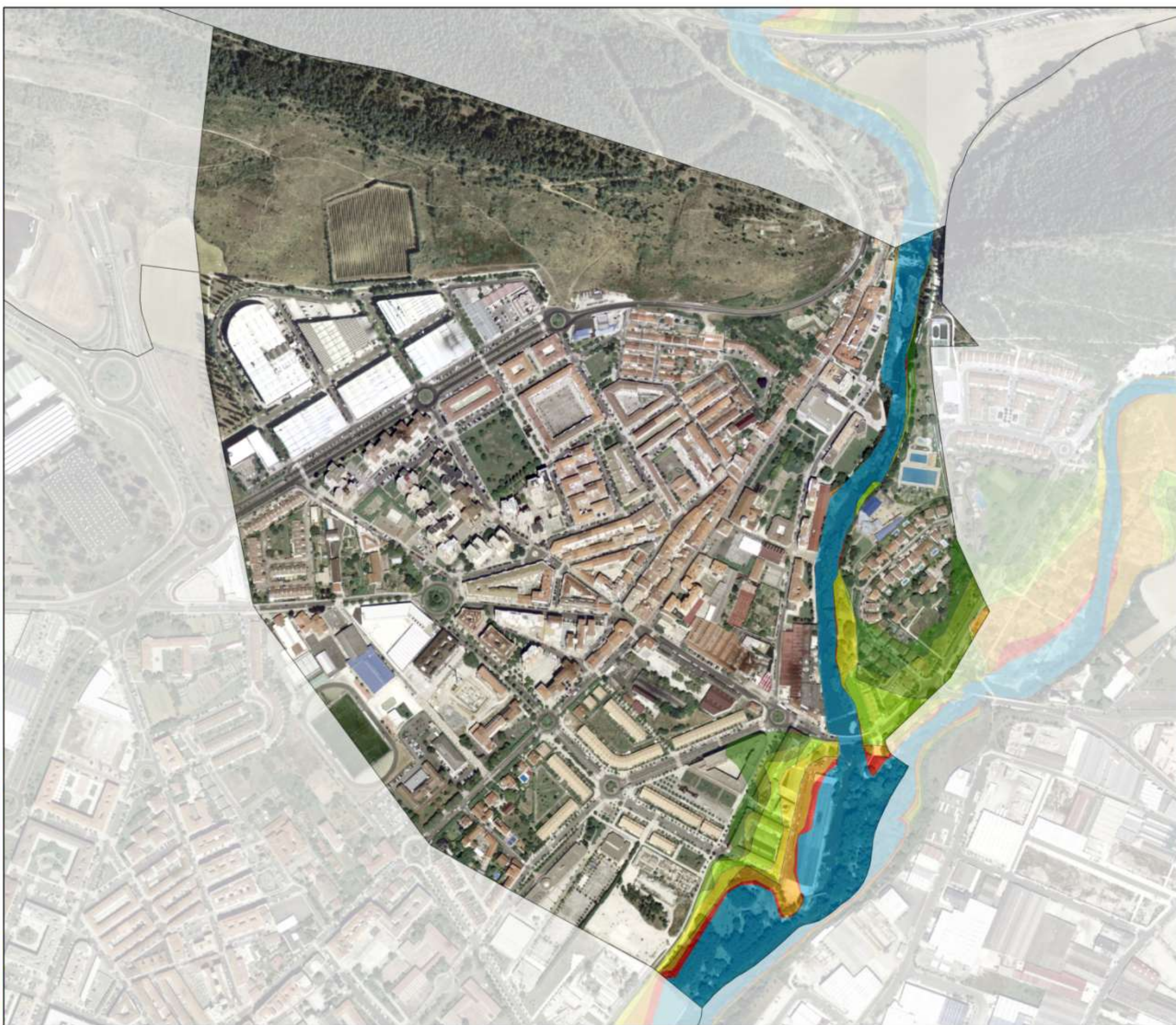
0 50 100 200 Metros



Aprox. A3 - 1:5.000
ETRS 1989 / UTM Zona 30N

Fuente: IDENA Fecha: Noviembre 2014

Autoría: Mónica Cárcar & Camino Jaso
Elaboración cartográfica: Jorge Igúzquiza






ESTUDIO AMBIENTAL
DEL PLAN URBANÍSTICO
MUNICIPAL (PUM) DE
VILLAVA - ATARRABIA

Inundabilidad
Zonas de riesgo

LEYENDA

Riesgo de Inundación

-  Riesgo Alto
-  Riesgo Medio
-  Riesgo Bajo

VILLAVA - ATARRABIA



0 50 100 200 Metros



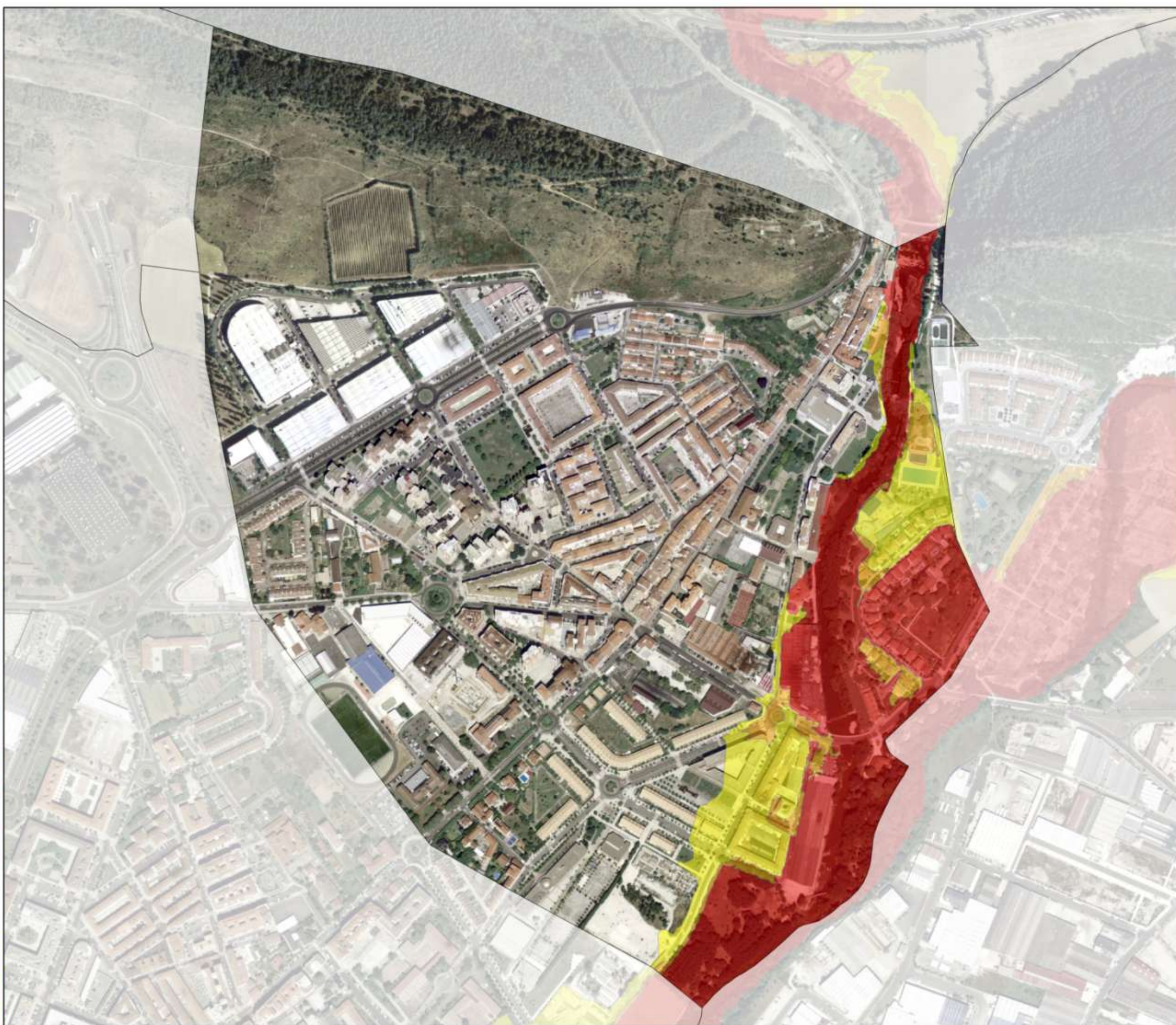
Aprox. A3 - 1:5.000

ETRS 1989 / UTM Zona 30N

Fuente: IDENA Fecha: Noviembre 2014

Autoría:
Mónica Cárcar &
Camino Jaso


Elaboración
cartográfica:
Jorge Igúzquiza



ESTUDIO AMBIENTAL
DEL PLAN URBANÍSTICO
MUNICIPAL (PUM) DE
VILLAVA - ATARRABIA

Inundabilidad
Zona de flujo preferente

LEYENDA

 Zona de flujo preferente

VILLAVA - ATARRABIA



0 50 100 200 Metros



Aprox. A3 - 1:5.000
ETRS 1989 / UTM Zona 30N

Fuente: IDENA Fecha: Noviembre 2014

Autoría:
Mónica Cárcar &
Camino Jaso

Elaboración
cartográfica:
Jorge Igúzquiza



MAPA 10

ESTUDIO AMBIENTAL DEL PLAN URBANÍSTICO MUNICIPAL (PUM) DE VILLAVA - ATARRABIA

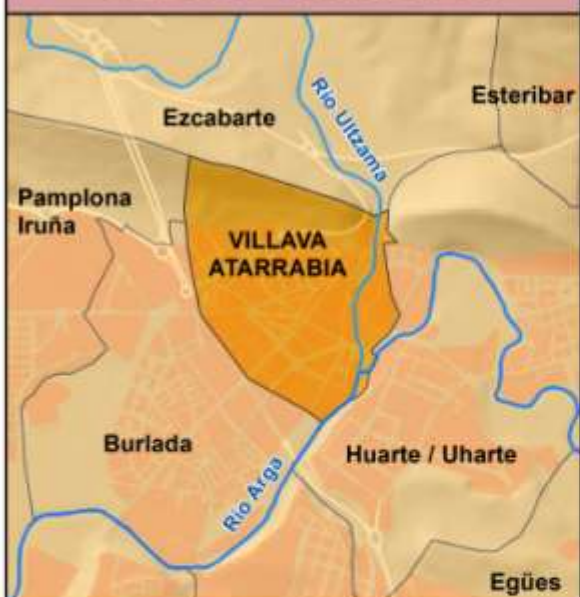
RUIDO Zonificación Acústica

LEYENDA

Zonificación Acústica

- Sanitario-Docente-Cultural (SDC)
- Industrial (IND)
- Infraestructuras (INF)
- No clasificable (NC)
- Recreativo (REC)
- Residencial (RES)
- Terciario (TER)

VILLAVA - ATARRABIA



0 50 100 200 Metros

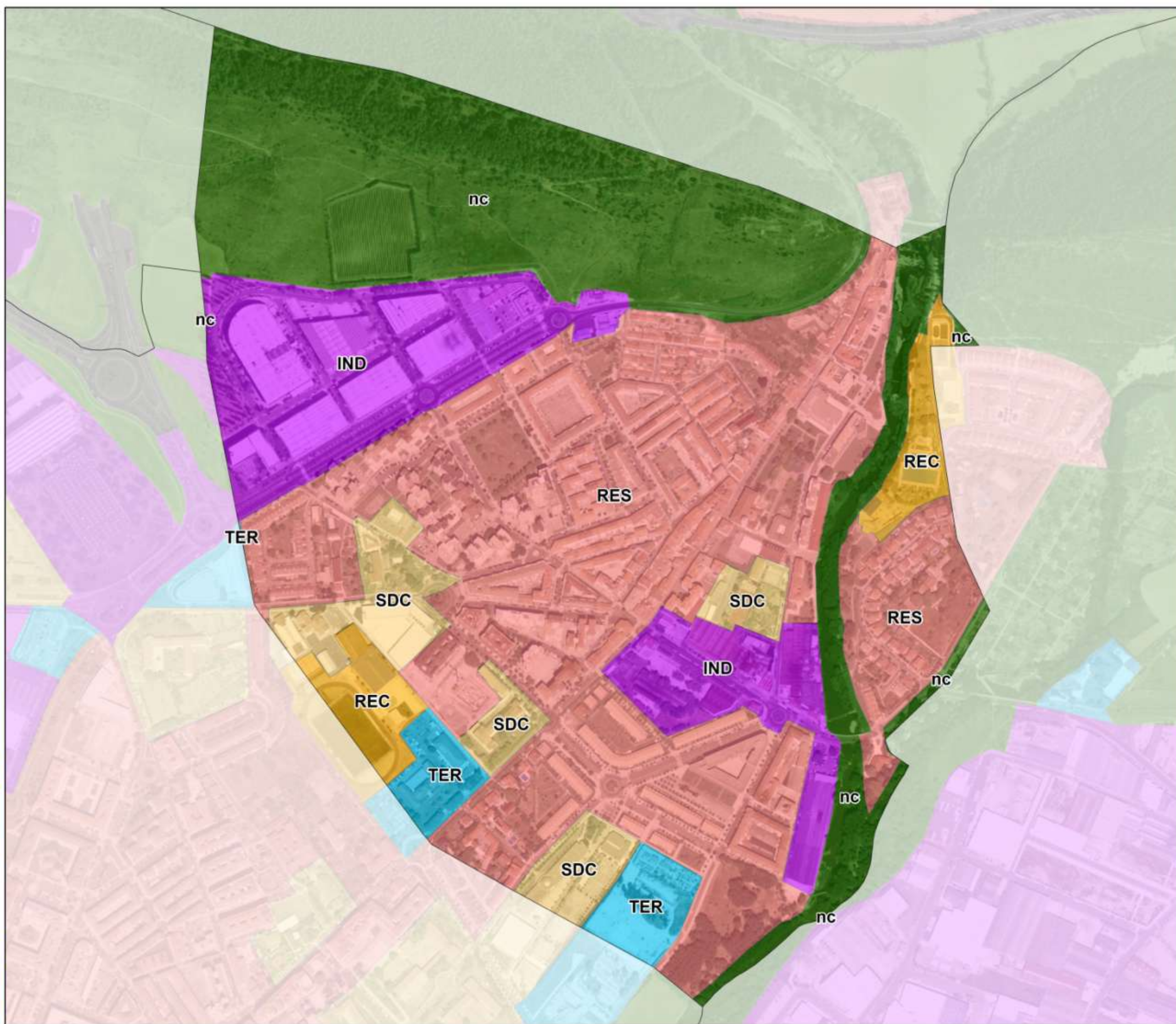
Aprox. A3 - 1:5.000

ETRS 1989 / UTM Zona 30N

Fuente: IDENA Fecha: Noviembre 2014

Autoría:
Mónica Cárcar &
Camino Jaso

Elaboración
cartográfica:
Jorge Igúzquiza




MAPA 11

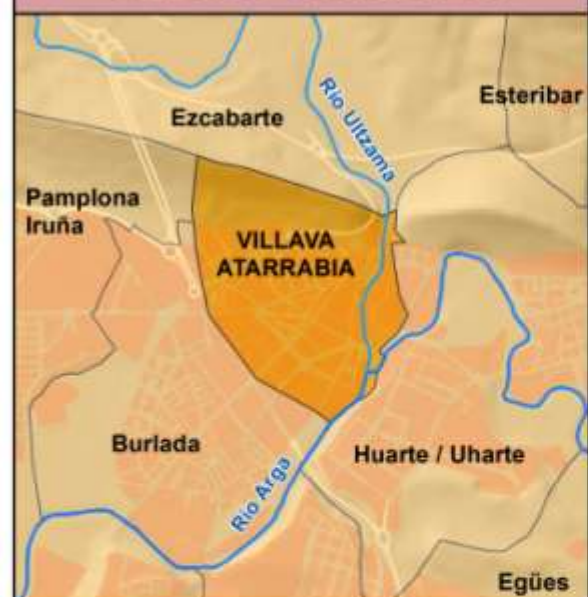
ESTUDIO AMBIENTAL DEL PLAN URBANÍSTICO MUNICIPAL (PUM) DE VILLAVA - ATARRABIA

RUIDO Zonas de Protección Acústica

LEYENDA

 Zonas de especial
Protección Acústica
Fase 1

VILLAVA - ATARRABIA



0 50 100 200 Metros



Aprox. A3 - 1:5.000
ETRS 1989 / UTM Zona 30N

Fuente: IDENA Fecha: Noviembre 2014

Autoría: Mónica Cárcar & Camino Jaso
Elaboración cartográfica: Jorge Igúzquiza



MAPA 12

ESTUDIO AMBIENTAL DEL PLAN URBANÍSTICO MUNICIPAL (PUM) DE VILLAVA - ATARRABIA

RUIDO Indicador Lden (General)

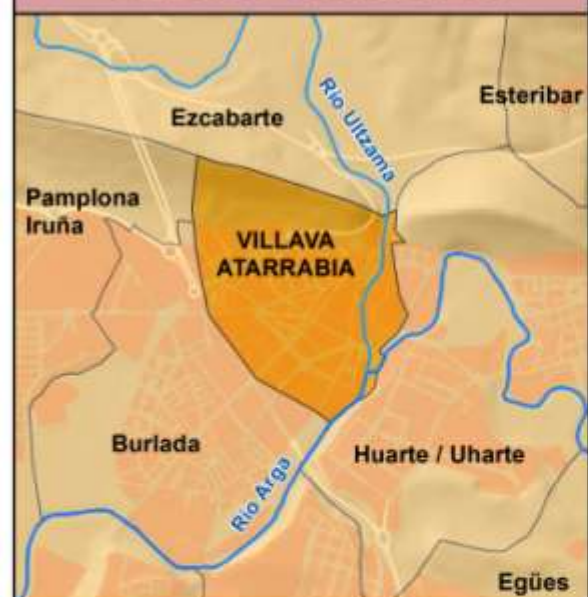
LEYENDA

Ruido Indicador Lden (Fase 2)

DeciBelios (DB)

- 55 - 60
- 60 - 65
- 65 - 70
- 70 - 75
- > 75

VILLAVA - ATARRABIA



0 50 100 200 Metros



Aprox. A3 - 1:5.000

ETRS 1989 / UTM Zona 30N

Fuente: IDENA Fecha: Noviembre 2014

Autoría:
Mónica Cárcar &
Camino Jaso

Elaboración
cartográfica:
Jorge Igúzquiza



MAPA 13






ESTUDIO AMBIENTAL
DEL PLAN URBANÍSTICO
MUNICIPAL (PUM) DE
VILAVA - ATARRABIA

RUIDO
Indicador Ldia

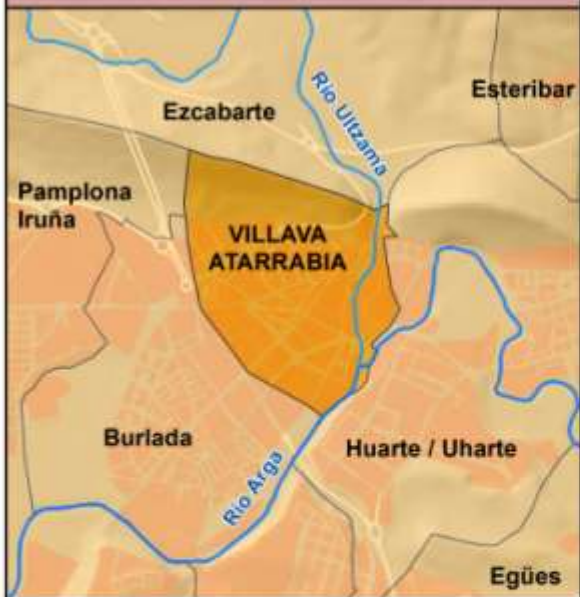
LEYENDA

Ruido
Indicador Ldia (Fase 2)

Decibelios (DB)

-  55 - 60
-  60 - 65
-  65 - 70
-  70 - 75
-  > 75

VILAVA - ATARRABIA



Aprox. A3 - 1:5.000
ETRS 1989 / UTM Zona 30N

Fuente: IDENA Fecha: Noviembre 2014

Autoría:
Mónica Cárcar &
Camino Jaso

Elaboración
cartográfica:
Jorge Igúzquiza



MAPA 14






ESTUDIO AMBIENTAL
DEL PLAN URBANÍSTICO
MUNICIPAL (PUM) DE
VILLAVA - ATARRABIA

RUIDO
Indicador Ltarde

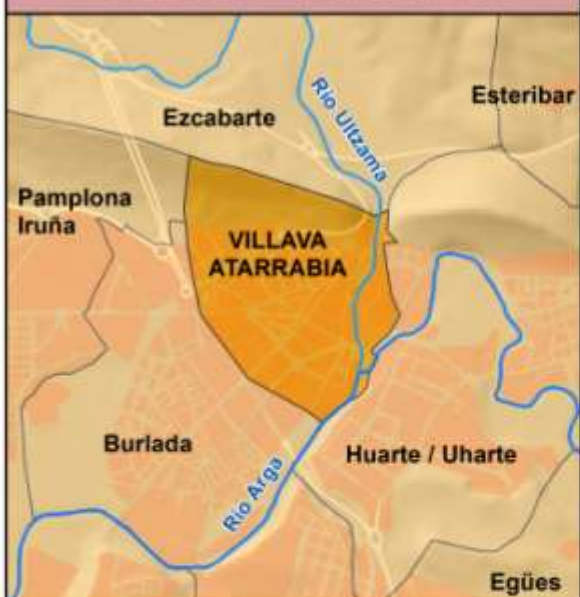
LEYENDA

Ruido
Indicador Ltarde (Fase 2)

Decibelios (DB)

-  55 - 60
-  60 - 65
-  65 - 70
-  70 - 75
-  > 75

VILLAVA - ATARRABIA



0 50 100 200 Metros



Aprox. A3 - 1:5.000
ETRS 1989 / UTM Zona 30N

Fuente: IDENA Fecha: Noviembre 2014

Autoría:
Mónica Cárcar &
Camino Jaso

Elaboración
cartográfica:
Jorge Igúzquiza



MAPA 15

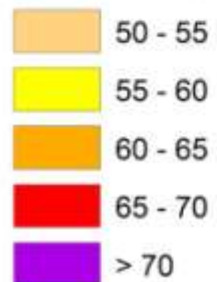
ESTUDIO AMBIENTAL DEL PLAN URBANÍSTICO MUNICIPAL (PUM) DE VILLAVA - ATARRABIA

RUIDO Indicador Lnoche

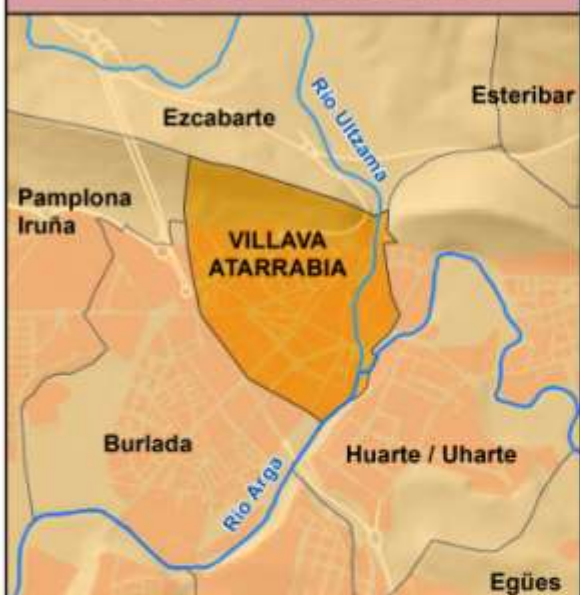
LEYENDA

Ruido Indicador Lnoche (Fase 2)

DeciBelios (DB)



VILLAVA - ATARRABIA



0 50 100 200 Metros



Aprox. A3 - 1:5.000

ETRS 1989 / UTM Zona 30N

Fuente: IDENA Fecha: Noviembre 2014

Autoría:
Mónica Cárcar &
Camino Jaso

Elaboración
cartográfica:
Jorge Igúzquiza



MAPA 16

ESTUDIO AMBIENTAL DEL PLAN URBANÍSTICO MUNICIPAL (PUM) DE VILAVA - ATARRABIA

ZONAS PROTEGIDAS E INTERÉS

LEYENDA

ZONAS PROTEGIDAS

Suelo No Urbanizable (Valor Ambiental)

Camino de Santiago

Hábitats Directiva Europea

Alisedas Riparias

ZONAS DE INTERÉS

Zonas con valor paisajístico alto

Parque Fluvial (Delimitación PSIS)

Itinerario Parque Fluvial

Parques públicos

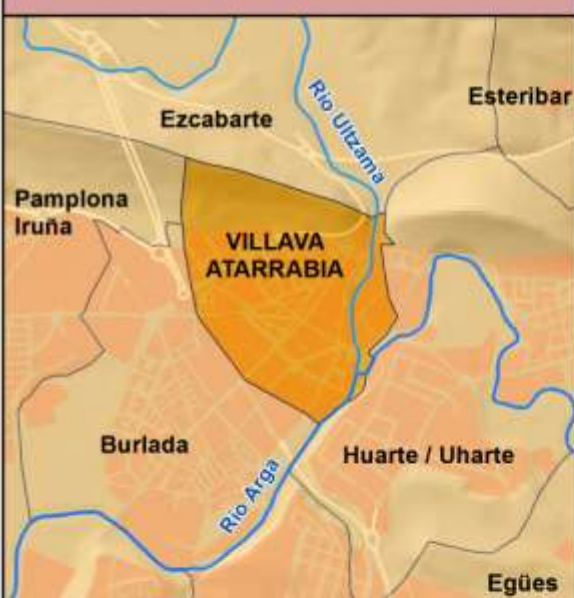
Parques privados

Zonas de Huertas

Arbolado de interés

Árboles singulares

VILAVA - ATARRABIA



0 50 100 200 Metros

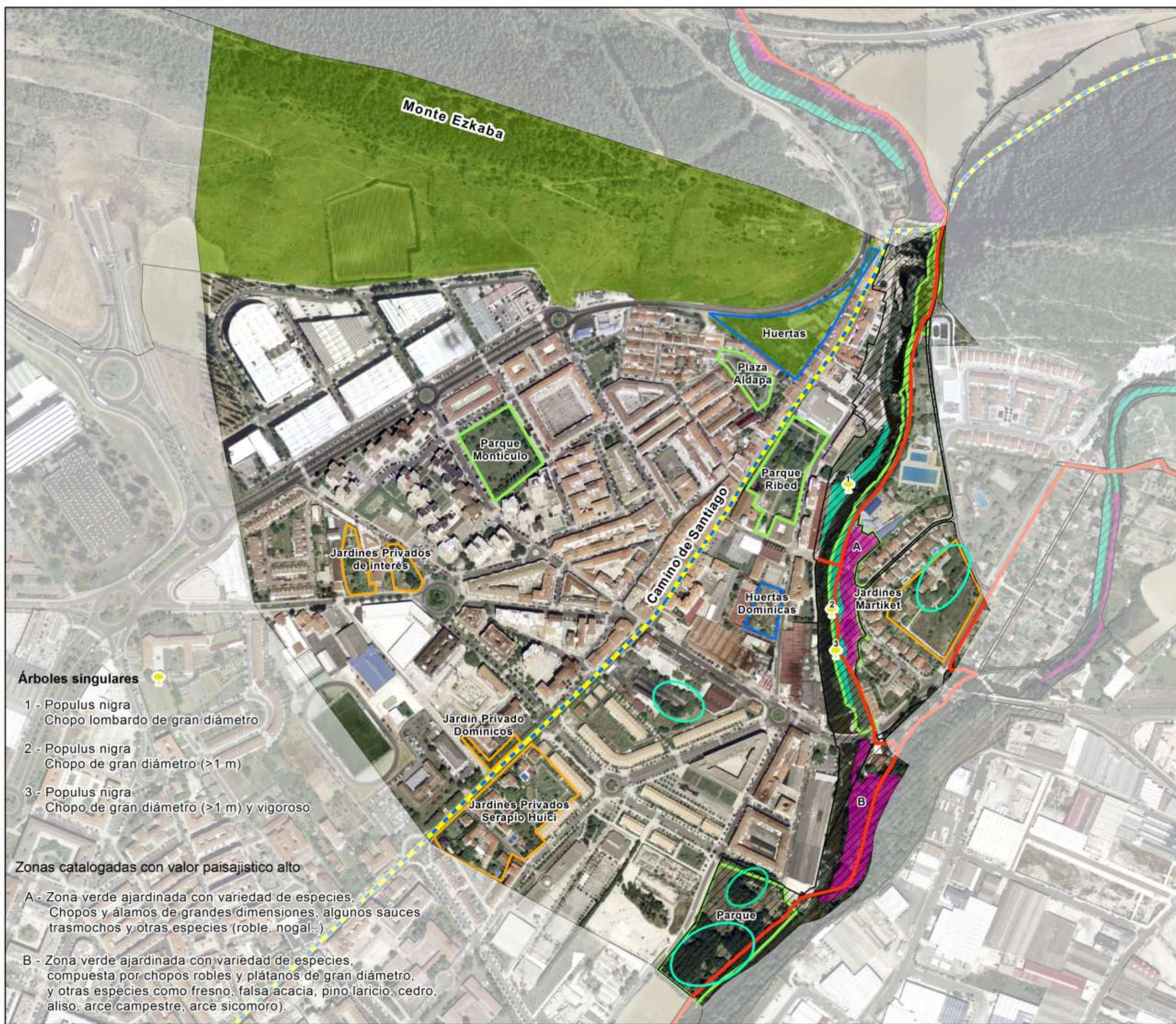
Aprox. A3 - 1:5.000

ETRS 1989 / UTM Zona 30N

Fuente: IDENA Fecha: Noviembre 2014

Autoría:
Mónica Cárcar &
Camino Jaso

Elaboración
cartográfica:
Jorge Igúzquiza



Árboles singulares

- 1 - Populus nigra
Chopo lombardo de gran diámetro
- 2 - Populus nigra
Chopo de gran diámetro (>1 m)
- 3 - Populus nigra
Chopo de gran diámetro (>1 m) y vigoroso

Zonas catalogadas con valor paisajístico alto

- A - Zona verde ajardinada con variedad de especies, Chopos y álamos de grandes dimensiones, algunos sauces trasmochos y otras especies (roble, nogal...)
- B - Zona verde ajardinada con variedad de especies, compuesta por chopos robles y plátanos de gran diámetro, y otras especies como fresno, falsa acacia, pino laricio, cedro, aliso, arce campestre, arce sicomoro).