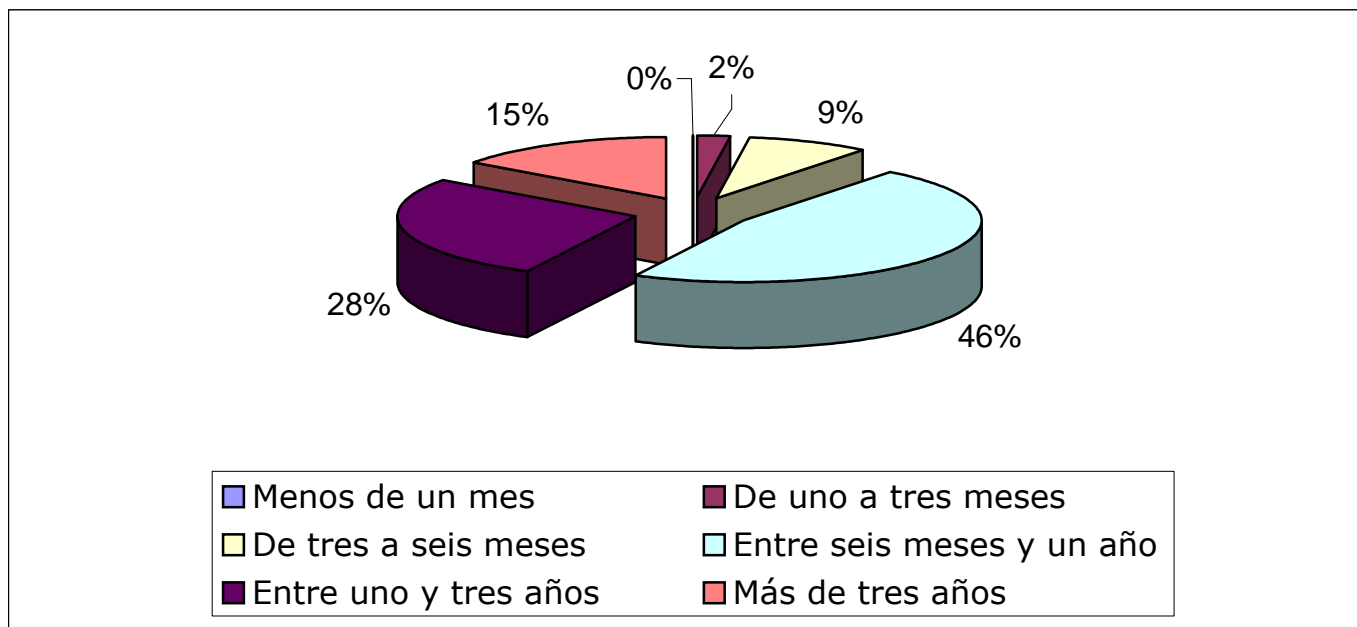


ENCUESTA DE SATISFACCIÓN ESCUELA INFANTIL AMALUR 2016

1. Desde cuándo perteneces a la Escuela Infantil?



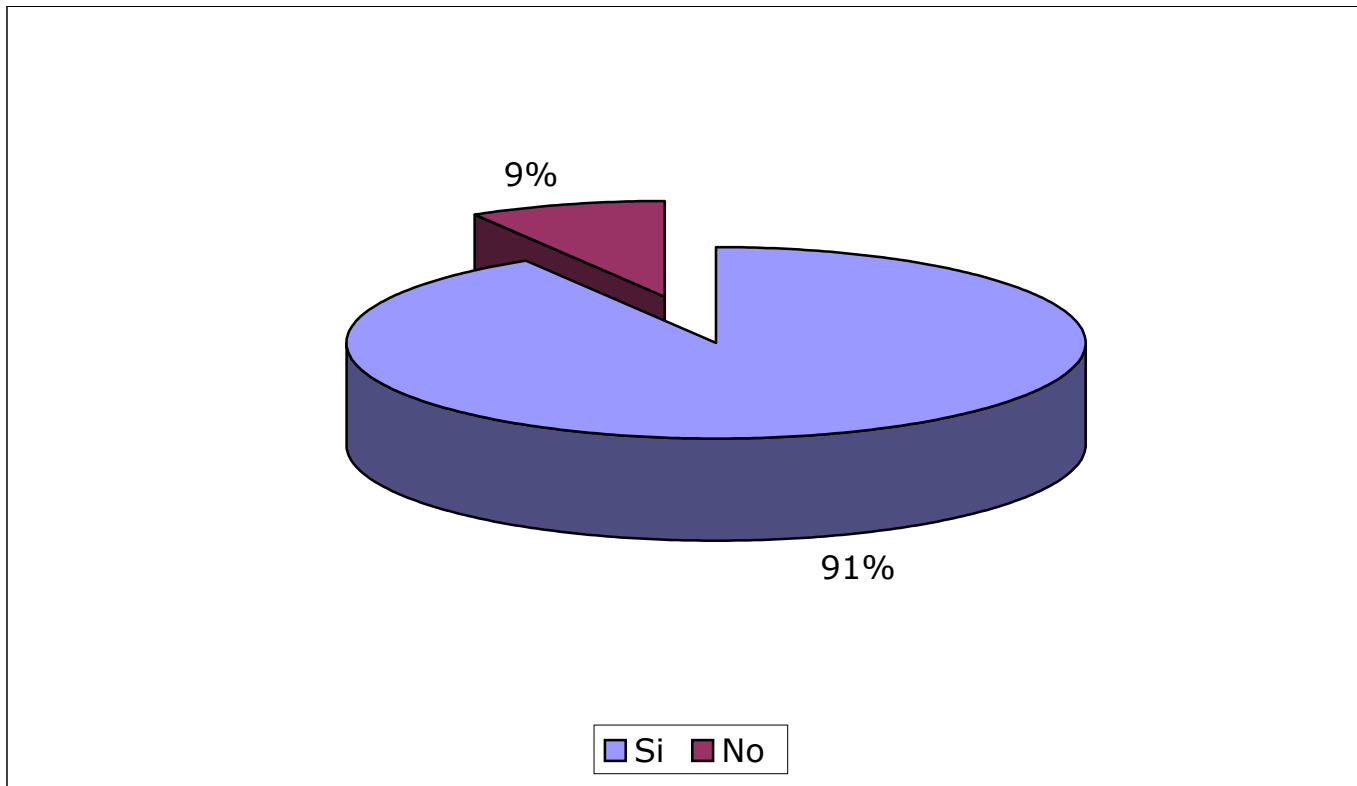
Menos de un mes	0
De uno a tres meses	1
De tres a seis meses	4
Entre seis meses y un año	22
Entre uno y tres años	13
Más de tres años	7



2. Has recomendado nuestra Escuela?



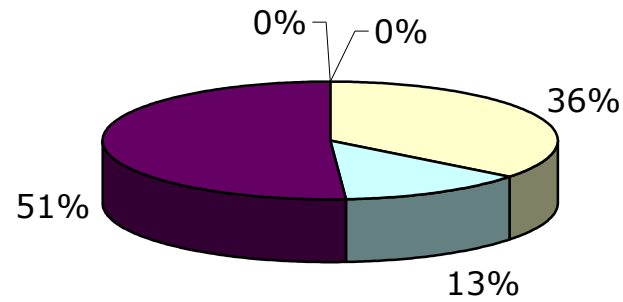
Si	43
No	4



3. Cómo conociste nuestra Escuela?



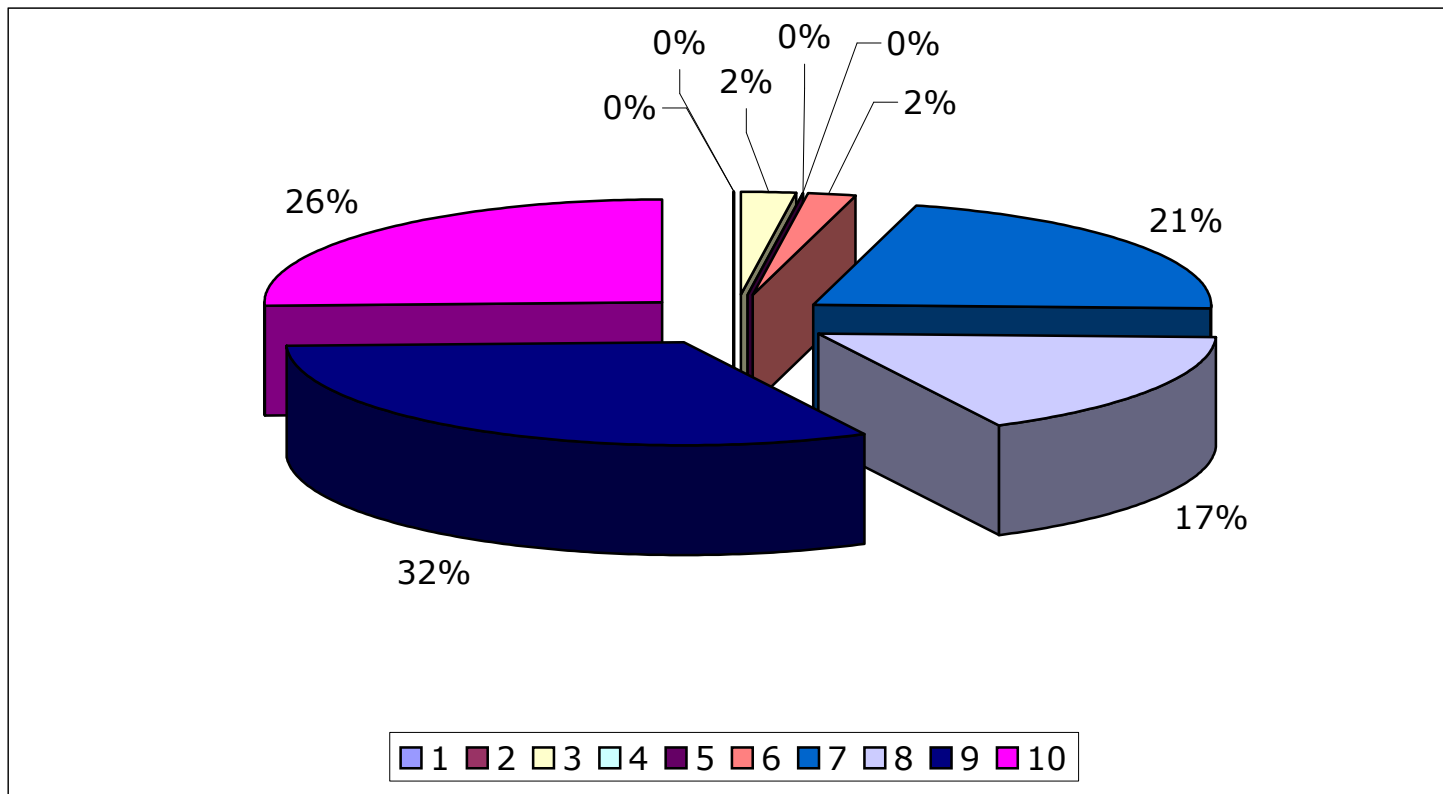
Página web	0
Publicidad	0
Recomendación por amigos o familiares	16
Proximidad laboral	6
Proximidad al domicilio	23



■	Página web
■	Publicidad
■	Recomendación por amigos o familiares
■	Proximidad laboral
■	Proximidad al domicilio

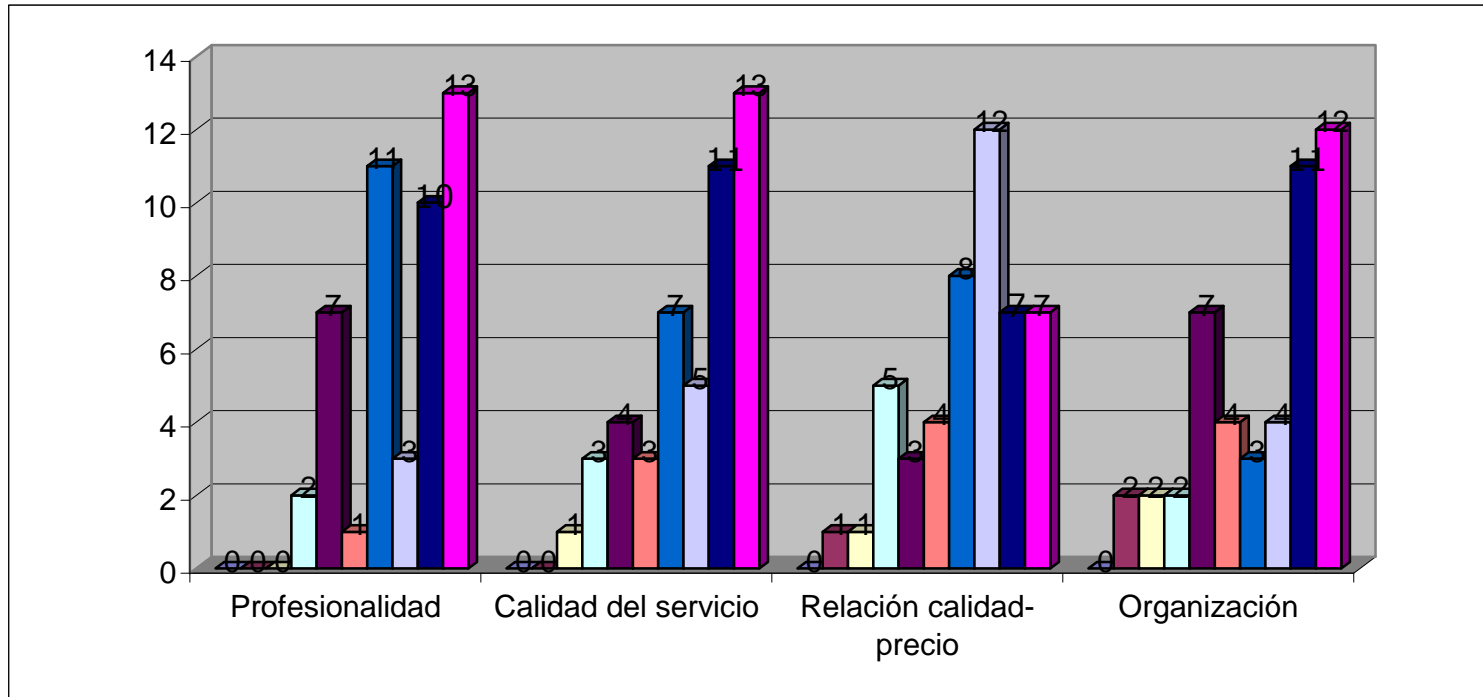
4. Por favor, indícanos tu grado de satisfacción general con la Escuela Infantil Amalur en una escala de 1 al 10, donde 10 es completamente satisfecho y 1 es completamente insatisfecho.

1	2	3	4	5	6	7	8	9	10
0	0	1	0	0	1	10	8	15	12



5. Por favor, valora del 1 al 10 (donde 1 es pobre y 10 excelente) los siguientes atributos.

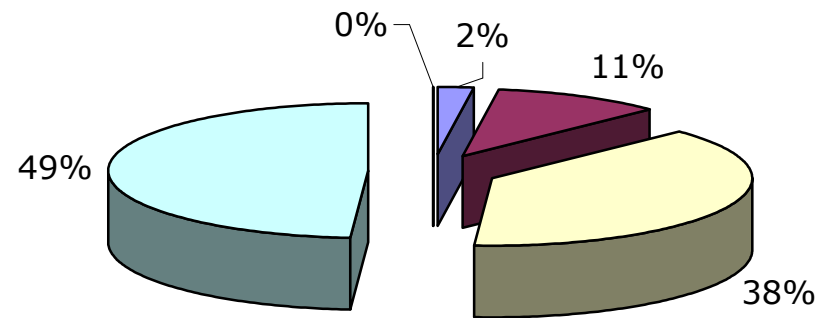
	1	2	3	4	5	6	7	8	9	10
Profesionalidad	0	0	0	2	7	1	11	3	10	13
Calidad del servicio	0	0	1	3	4	3	7	5	11	13
Relación calidad-precio	0	1	1	5	3	4	8	12	7	7
Organización	0	2	2	2	7	4	3	4	11	12



6. Cómo describirías la relación familia-escuela/escuela-familia?

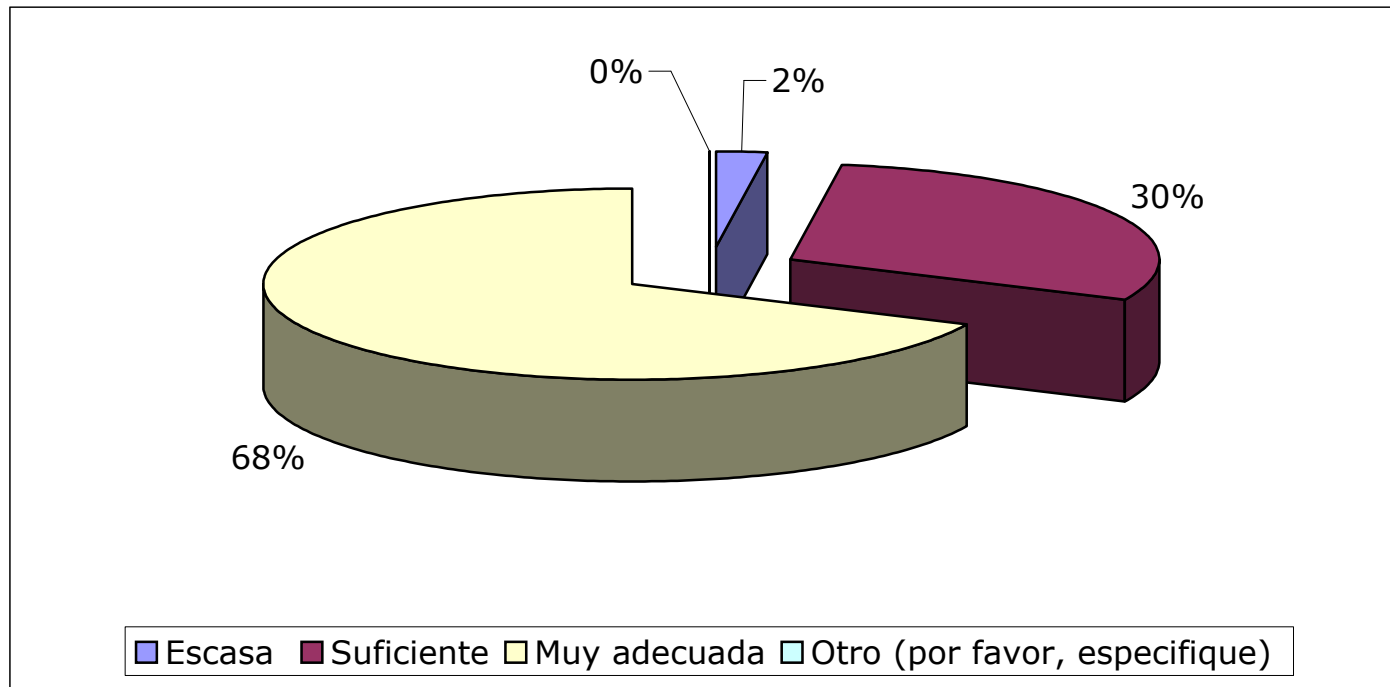


Escasa	1
Adecuada	5
Apropiada	18
Muy apropiada	23
Otro (por favor, especifique)	0



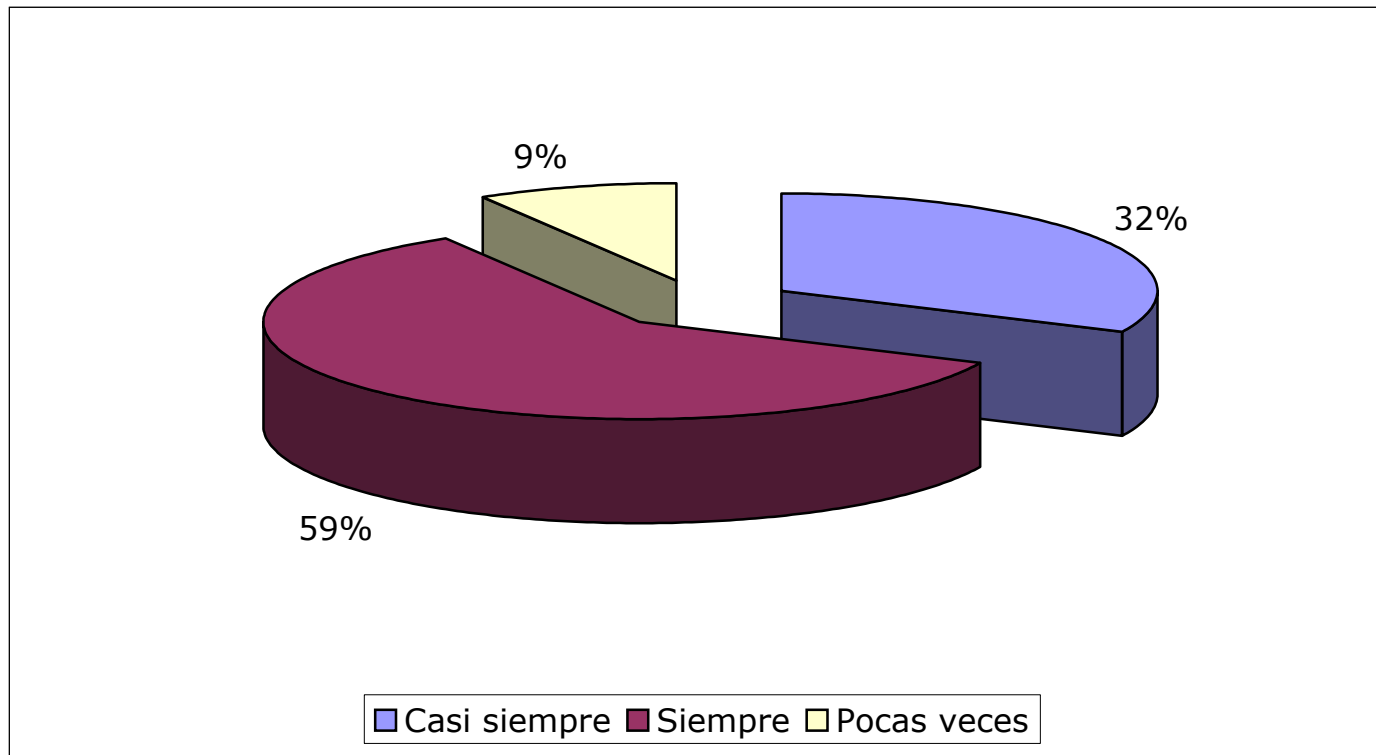
7. La información recibida a diario sobre tu hijo o hija te parece?

Escasa	1
Suficiente	14
Muy adecuada	32
Otro (por favor, especifique)	0



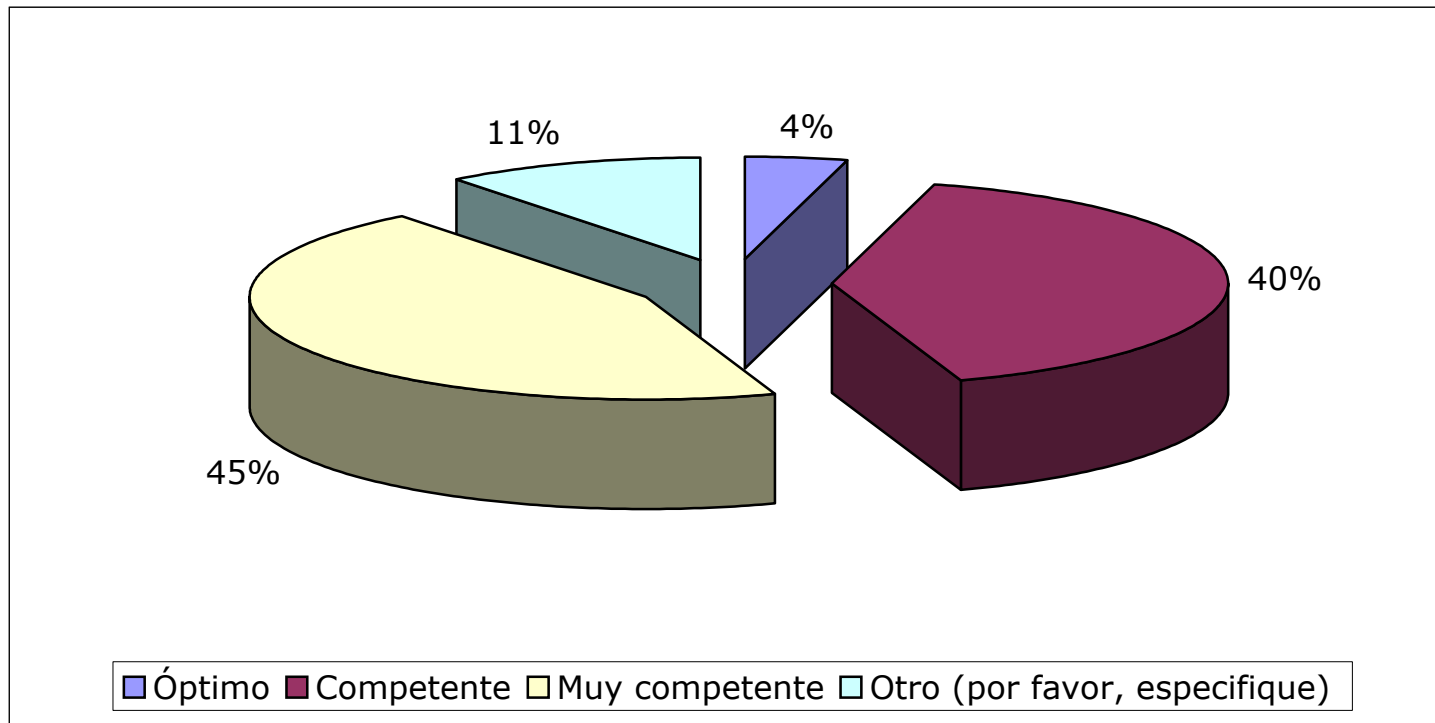
8. Los días y horas fijados para reuniones, tutorías, eventos te parecen adecuados?

Casi siempre	15
Siempre	28
Pocas veces	4



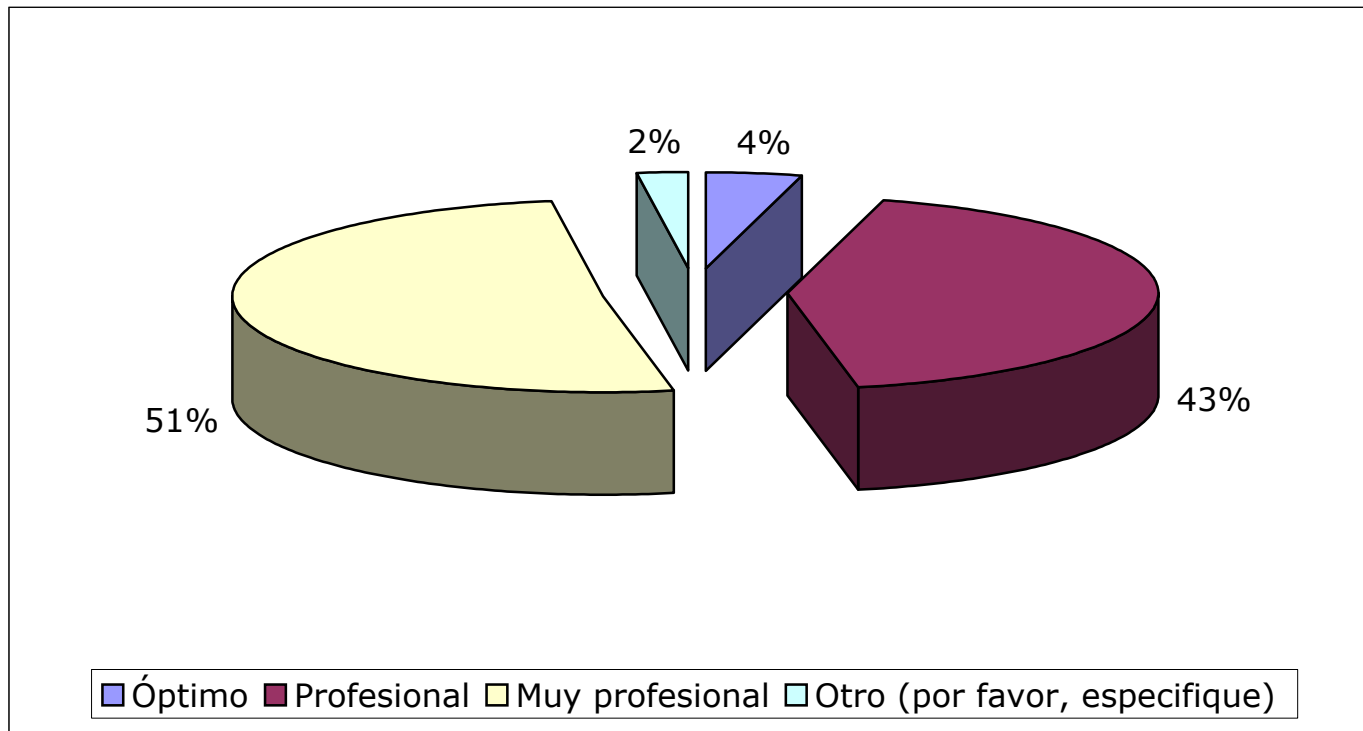
9. Cómo describirías al Equipo Directivo de nuestra Escuela?

Óptimo	2
Competente	19
Muy competente	21
Otro (por favor, especifique)	5



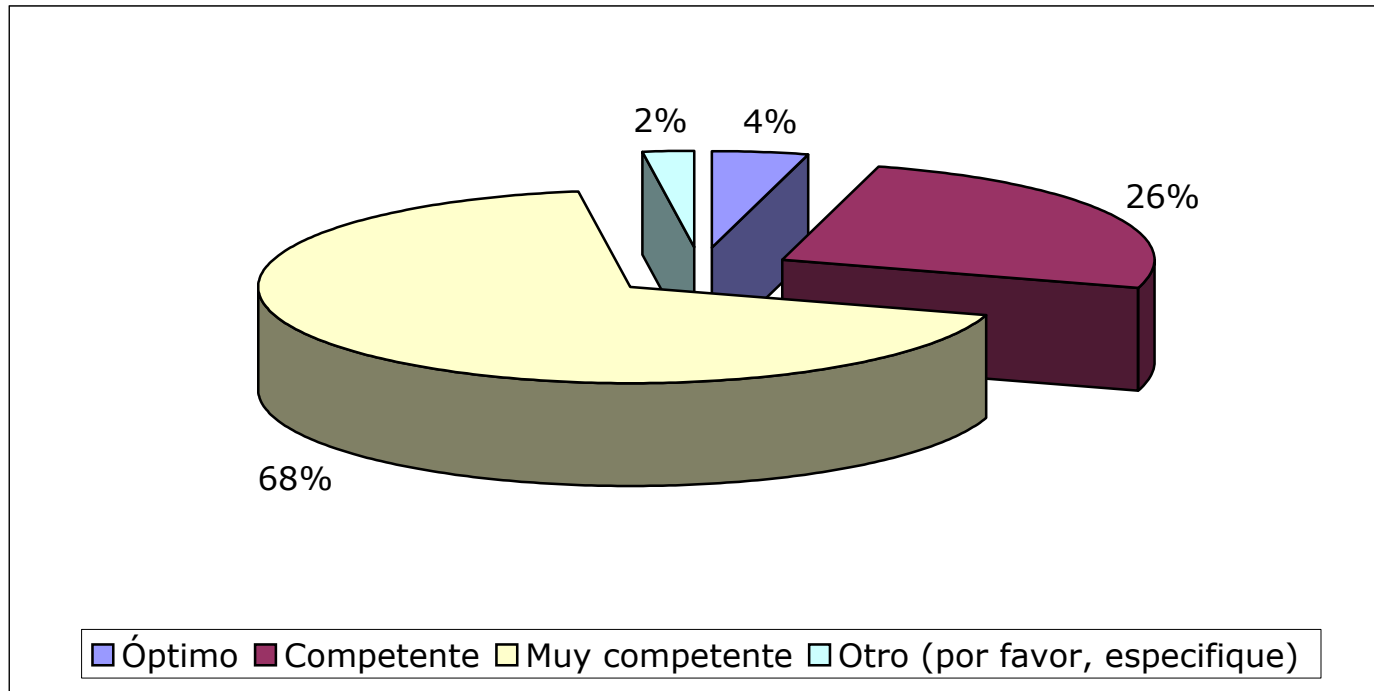
10. Cómo describirías al Equipo Docente de nuestra Escuela?

Óptimo	2
Profesional	20
Muy profesional	24
Otro (por favor, especifique)	1



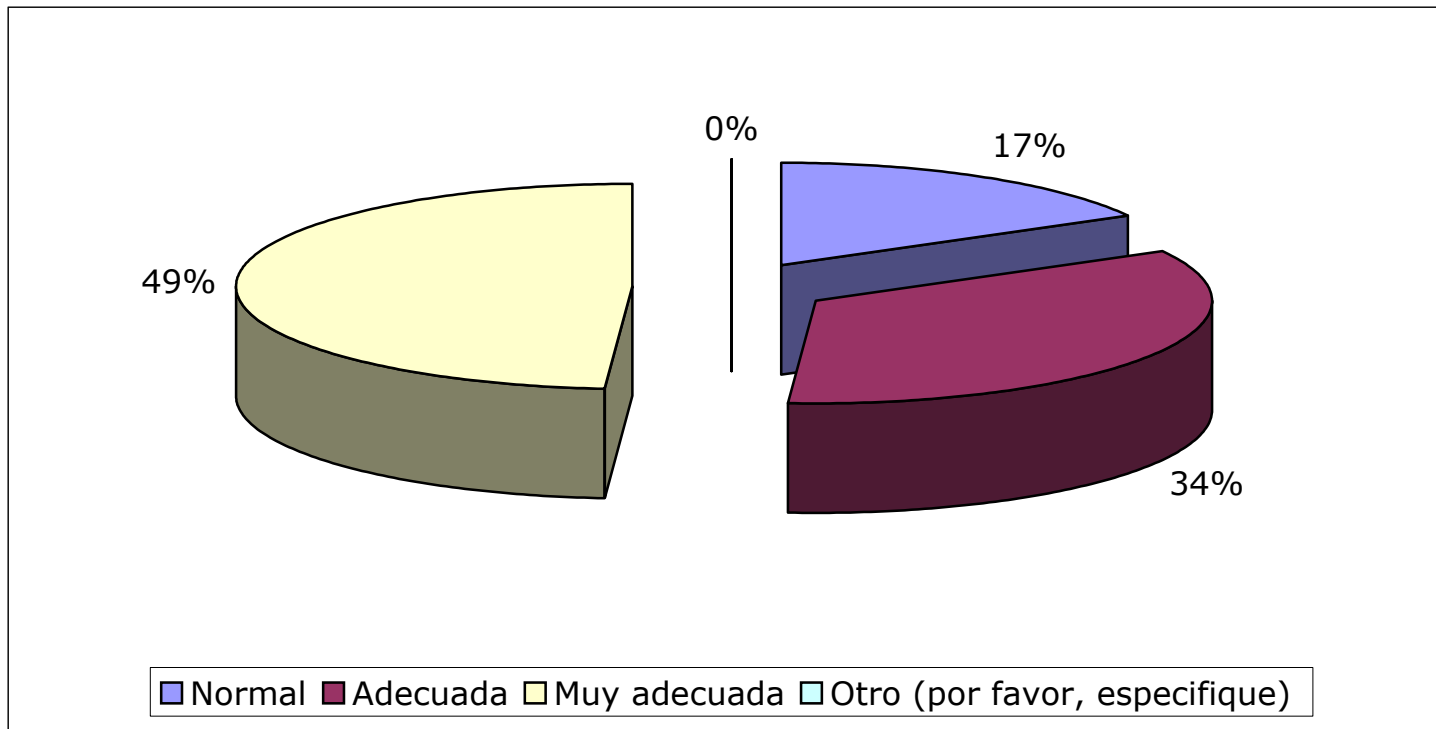
11. Cómo describirías al personal de servicios generales de nuestra Escuela (cocina, mantenimiento, limpieza, etc.)

Ótimo	2
Competente	12
Muy competente	32
Otro (por favor, especifique)	1



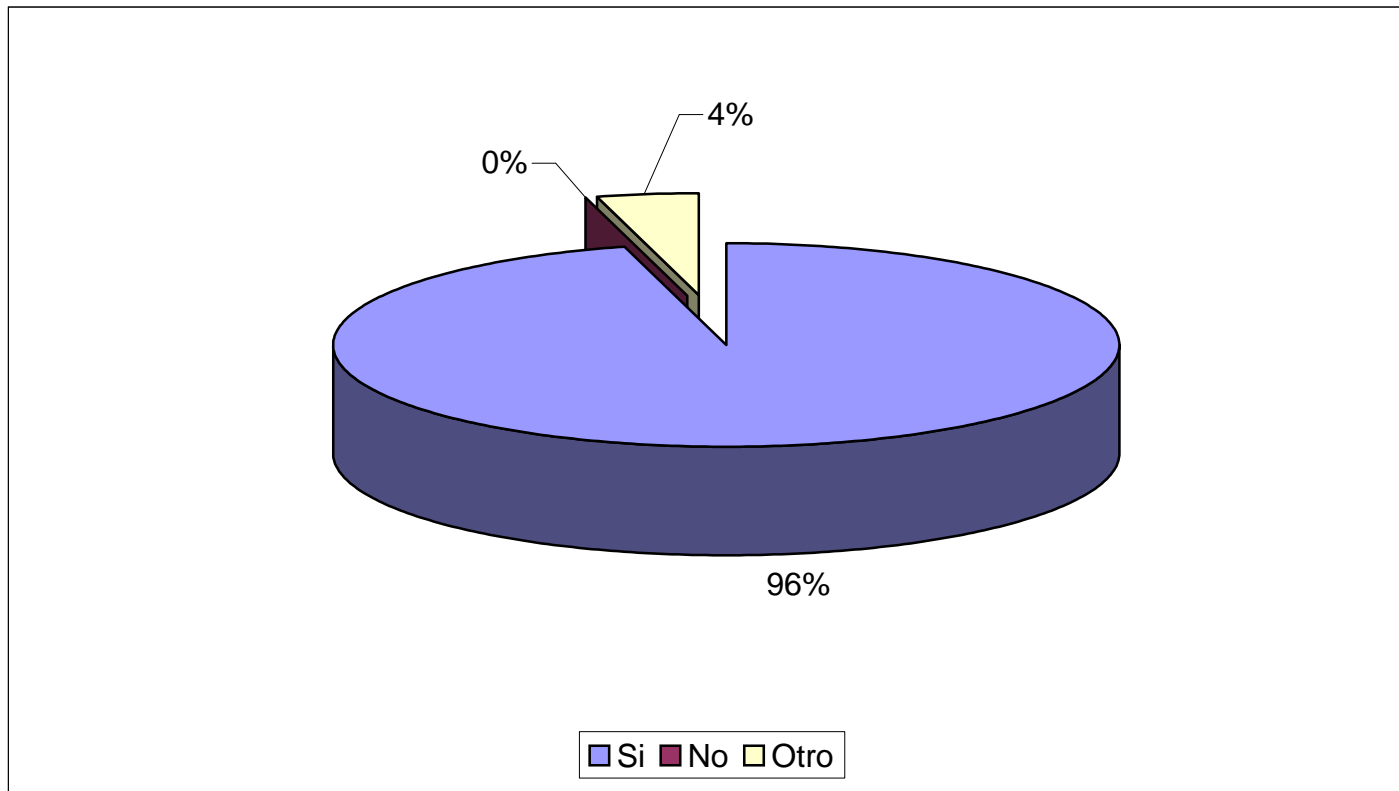
12. Ahora describe cómo ves la relación entre las personas que conforman la Escuela.

Normal	8
Adecuada	16
Muy adecuada	23
Otro (por favor, especifique)	0



13. Reconoces a nuestra Escuela como un centro de calidad, con una propuesta de futuro y bienestar social en nuestro pueblo ?

Si	45
No	0
Otro	2



14. Por favor, utiliza este espacio para dejarnos tus comentarios, sugerencias, opiniones etc.

- * Estoy muy contenta con la escuela, los precios pueden ser un poco altos, pero vienen ya fijados.
- * Mis felicitaciones a todo el equipo, hacen sentirte único, como otro más de una gran familia. Si te paras un poco ves cómo se saben los nombres de los niños , padres... Siempre hay una sonrisa y una atención a cdo uno que entra por la puerta.
- * Sólo puedo decir GRACIAS!!!!
- * He estado seis años en esta escuela y he terminado llorando de pena de lo agusto que han estado mis hijos y yo misma. Gracias a todos los que componen la escuela empezando or dirección, equipo docente y por supuesto cocina y personal de limpieza. Un bikain para todas.
- * Por esta escuela ya han pasado tres hijos míos, qué más podría decir? Me encanta, por su profesionalidad, trato y por todo en general. Eskerrik . asko, muchas gracias
- * Estoy encantada pero deberían ampliarse horarios en las escuelas infantiles para una mejor conciliación. También creo que deberían estar más cubiertas en cuanto a cuotas con el pago de impuestos.
- * Agradecerlos a todos por haber cuidado de nuestro tesoro más preciado.
- * Nos ha encantado tener a nuestra hija en esta escuela. Como único pero, algunas educadoras, a nuestro criterio, no han sido todo lo profesionales que nos hubiera gustado, , considerando las edades de estos niños. La recomendaré. Estupendos los talleres con Eva. Seguir así.
- * El pago de la cuota se debería calcular sobre la situación actual de cada familia, porque se hace la proporción sobre la retribución ganada el año ante
- * Han sido casi tres años lo que hemos estado con vosotros y nuestras hijas muy agusto. La nuestra ya va a empezar la ikastola pero no le vendria mal a la escuela ampliar la zona de parque porque los peques disfrutan mucho allí, colocando algún elemento de juego más.
- * En general he estado siempre satisfecha con la escuela pero durante el curso pasado se han dado un cúmulo de circunstancias que han hecho que no lo esté: cambios continuados de docentes, poca información, escasa actividad de estímulo para los niños etc.
- * Se podrían mejorar las instalaciones, están un poco anticuadas, las aulas, los baños, el patio es amplio y hay una zona verde y patio interior. Y se puede mejorar la calidad y la atención individualizada. Gracias.
- * Seguir así, muchísimas gracias por hacernos sentir como en casa durante 5 años. Hasta otra!!!
- * Estamos muy contentos y agradecidos por la educación y los cuidados que han tenido nuestras hijas en la escuela. Dentro de lo posible sería mejorable un poco de estabilidad del profesorado sin tanto personal en sustitución. Muchas gracias.
- * Hola! Hemos estado muy agusto , nuestras hijas han recibido una gran atención. Las dejamos siendo muy pequeñas en muy buenas manos. Muchas gracias y seguir así!!
- * Este ha sido el primer año y hemos estado muy contentos. Las educadoras han estado siempre ahí para aclarar nuestras dudas, solucionar las quejas y para transmitirnos tranquilidad. El crio está feliz y es lo más importante. Y puestos a poner un "pero", que ha habido mucho cambio de educadoras a lo largo del año. Con todas hemos estado muy bien pero siendo tan pequeños los niños, creemos que notan mucho los cambios. Muchas gracias a todos y disfrutar de estas merecidas vacaciones!!!!