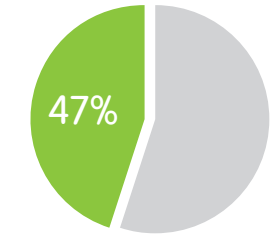


VILLAVA - ATARRABIA 2021

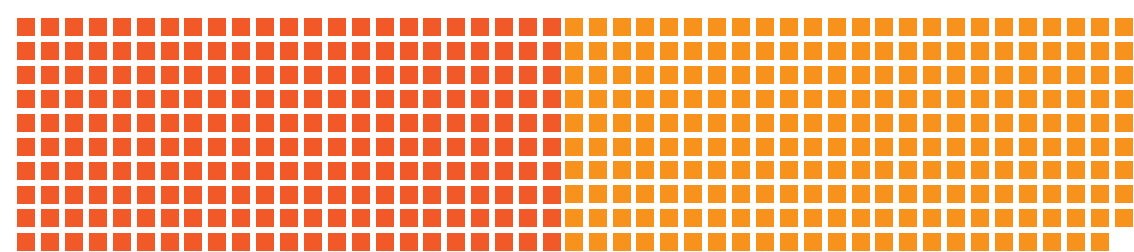
RESULTADOS DIAGNÓSTICO

EMPLEO, FORMACIÓN Y JUVENTUD

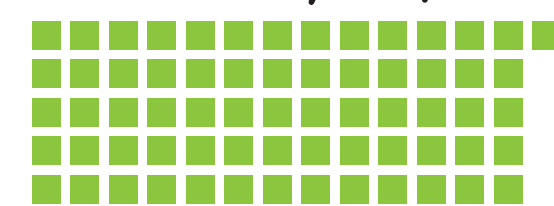
841
Jóvenes han participado
358 chicas / 483 chicos



469
encuestas 230 chicas / 239 chicos



66
cuadrillas y bajas



8
entrevistas



5
Grupos de discusión



DOS GRANDES GRUPOS DE JÓVENES:

1

Mayoría de chicas y chicos jóvenes con buena situación familiar, social y económica.

2

Minoría invisibilizada con menos oportunidades. Menores redes sociales/familiares y peor situación económica

Grupos heterogéneos y diversos. Género, origen y etnia, discapacidad y nivel de estudios.



EXPERIENCIA LABORAL

- **Barreras de acceso al mercado de trabajo.** Falta de empleo, exigencia de experiencia, condiciones precarias, contratos cortos e inestables.
- La mayoría de las y los jóvenes consiguen superar dichas barreras. Afectan especialmente a mujeres, personas de origen extranjero, jóvenes con menor nivel socioeconómico y personas con menor nivel de estudios.
- **Brecha salarial: género 15% y origen 60%.**
- **Media de horas** contrato semanal: **28,6h mujeres, 35,5h hombres.**
- **Contratos temporales: 50% mujeres y 37% hombres.**
- Situaciones especialmente vulnerables: mujeres con hijos e hijas a su cargo en solitario, chicos y chicas jóvenes con procesos de emancipación temprana y/o en situación administrativa irregular.
- Desconocimiento mayoritario de los derechos laborales entre las y los jóvenes de la localidad.
- La situación laboral dificulta la emancipación. **Nivel de emancipación** del 27% después del confinamiento: **34% mujeres 21% hombres.**
- Las prácticas en algunos casos facilitan el acceso al empleo, pero en otros dan lugar a abusos laborales.



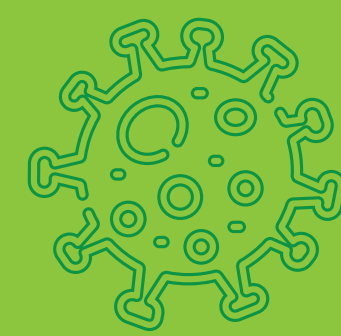
FORMACIÓN, OBJETIVOS Y TOMA DE DECISIONES

- Objetivos mayoritariamente centrados en completar estudios para lograr una mejor incorporación al mercado de trabajo.
- El perfil mayoritario de jóvenes, puede permitirse alcanzar sus objetivos formativos marcados.
- **Estudios superiores:** (Universitarios o Grado Superior de FP) **57%** entre mayores de 25 años.
- **Estudios universitarios: 25% mujeres, 9% de hombres.** 0% origen extranjero, 7% jóvenes con muchas dificultades económicas.
- Incertidumbre a raíz de la crisis sanitaria.
- Carencias generalizadas en autoconocimiento y en conocimientos sobre los procesos de selección, así como de medios y recursos para completarlos.
- Toma de decisiones en unos casos autónoma y con apoyos familiares, pero en otros condicionada por preferencias familiares y modelos de éxito dominantes (estudios universitarios, ramas científicas).
- insuficiente orientación, acompañamiento y apoyos en el sistema educativo para toma de decisiones
- Riesgo de abandono escolar prematuro en las y los jóvenes con menores posibilidades de apoyo familiar y económico.



RECURSOS DE EMPLEO Y FORMACIÓN

- El **35%** de los y las jóvenes **no conoce ningún recurso** relacionado con la formación y el empleo. El 40% de hombres, el 51% de chicos y chicas menores de 21 años
- El 31,5% de las y los jóvenes conoce Apps privadas, un **22%** el SNE y un 8% el Gazteleku.
- **Búsqueda directa de empleo:** un **55%** de las y los jóvenes utiliza **Internet**, un 54% Infojobs, un 44% contactos, un 40% CVs en empresas y un 27% ETTs.
- EL 90% de las y los jóvenes valora positivamente los servicios y recursos de empleo y formación utilizados.
- Un 22% de las y los jóvenes valora negativamente los servicios utilizados para la búsqueda directa de empleo.
- El **68%** de los y las jóvenes están **interesadas** en realizar **cursos formativos** ofertados por el Área de Juventud y el SNE. Mujeres (65%) hombres (71%), personas de **origen extranjero 95%**.
- Exclusión de personas migradas en situación administrativa irregular de servicios ofrecidos por el SNE.
- Las plazas en ciclos formativos de Formación Profesional resultan insuficientes, especialmente para la reincorporación al sistema educativo.



INFLUENCIA DEL COVID

- Aumento de barreras de acceso al mercado de trabajo.
- Refuerzo de desigualdades previas.
- **Incremento de jóvenes sin trabajar ni estudiar tras confinamiento, pasando del 4% al 10%.** Del 1% al **8%** entre las **mujeres**, del 8% al **25%** en las y los jóvenes de **origen extranjero** y del 4% al 34% en las chicas y chicos con muchas dificultades económicas.
- Un **28%** chicos y chicas se encuentran **buscando empleo** tras el confinamiento.
- Un **20%** de jóvenes manifiesta que **sus condiciones laborales han empeorado.** Principalmente en **Mujeres 25%**, chicos y chicas de **origen extranjero 34%** y/o con una **peor situación económica 33%**.
- El perfil mayoritario de jóvenes, puede hacer frente a las Consecuencias del COVID. Un 70% de las y los jóvenes de la localidad (o sus familias) llega sin dificultades a final de mes tras el confinamiento.
- Mayores consecuencias del COVID entre las y los jóvenes con peores situaciones previas. Un 68% de chicos y chicas de origen extranjero y 61% sin estudios llegan con muchas dificultades a final de mes.
- Las mujeres jóvenes monoparentales con hijos e hijas a su cargo son las que más sufren las consecuencias del Covid. Confinamientos escolares.

MUCHAS GRACIAS A TODXS!!

Ya tenemos el diagnóstico, ahora... ¿a por el Plan de Empleo!
¿Quieres hacer aportaciones/propuestas?

