



HOJA DE EXAMEN / AZTERKETA ORRIA

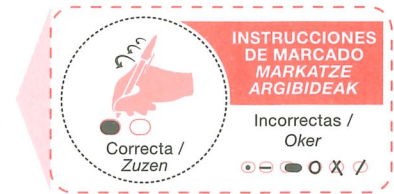
1.º APELLIDO / 1. DEITURA	
2.º APELLIDO / 2. DEITURA	
NOMBRE / IZENA	
PUESTO / LANPOSTUA	OFICIAL ADMINISTRACIÓN
DEPARTAMENTO/SERVICIO / DEPARTAMENTUA/ZERBITZUA	VILLANA
FECHA / EGUNA	18.5.2026

TIPO EXAMEN	
A	B
<input type="radio"/>	<input checked="" type="radio"/>

D.N.I. / N.A.N.								
0	0	0	0	0	0	0	0	0
1	1	1	1	1	1	1	1	1
2	2	2	2	2	2	2	2	2
3	3	3	3	3	3	3	3	3
4	4	4	4	4	4	4	4	4
5	5	5	5	5	5	5	5	5
6	6	6	6	6	6	6	6	6
7	7	7	7	7	7	7	7	7
8	8	8	8	8	8	8	8	8
9	9	9	9	9	9	9	9	9

- Para señalar, rellene el círculo completamente.
- No doble ni arrugue la hoja.
- No grape las hojas.
- No escriba nada sobre el margen derecho, **zona ocupada por las marcas en negro.**
- Utilice bolígrafo, de tinta azul o negra, con punta gruesa.
- Para ANULAR una respuesta, marque todas las posibles opciones con igual intensidad.
- Es imprescindible cumplimentar correctamente esta hoja para procesar sus respuestas.

- Erantzuteko, bete zirkulua oso-osorik.
- Ez ezazu orrialdea tolestu, ezta zimurtu ere.
- Ez grapatu orriak.
- Ez idatzi ezer eskuineko marjinan, **marka beltzak dauden aldean.**
- Erabil ezazu punta lodiko boligrafo urdina ala beltza.
- Erantzun bat ballogabetezko, marka itzazu aukera guztiak intentsitate berdinarekin.
- Derrigorrezkoa da orri hau ondo betetzea, erantzunak prozesatzeko.



1 (A) (B) (C) (D)	31 (A) (B) (C) (D)	61 (A) (B) (C) (D)	91 (A) (B) (C) (D)	121 (A) (B) (C) (D)
2 (A) (B) (C) (D)	32 (A) (B) (C) (D)	62 (A) (B) (C) (D)	92 (A) (B) (C) (D)	122 (A) (B) (C) (D)
3 (A) (B) (C) (D)	33 (A) (B) (C) (D)	63 (A) (B) (C) (D)	93 (A) (B) (C) (D)	123 (A) (B) (C) (D)
4 (A) (B) (C) (D)	34 (A) (B) (C) (D)	64 (A) (B) (C) (D)	94 (A) (B) (C) (D)	124 (A) (B) (C) (D)
5 (A) (B) (C) (D)	35 (A) (B) (C) (D)	65 (A) (B) (C) (D)	95 (A) (B) (C) (D)	125 (A) (B) (C) (D)
6 (A) (B) (C) (D)	36 (A) (B) (C) (D)	66 (A) (B) (C) (D)	96 (A) (B) (C) (D)	126 (A) (B) (C) (D)
7 (A) (B) (C) (D)	37 (A) (B) (C) (D)	67 (A) (B) (C) (D)	97 (A) (B) (C) (D)	127 (A) (B) (C) (D)
8 (A) (B) (C) (D)	38 (A) (B) (C) (D)	68 (A) (B) (C) (D)	98 (A) (B) (C) (D)	128 (A) (B) (C) (D)
9 (A) (B) (C) (D)	39 (A) (B) (C) (D)	69 (A) (B) (C) (D)	99 (A) (B) (C) (D)	129 (A) (B) (C) (D)
10 (A) (B) (C) (D)	40 (A) (B) (C) (D)	70 (A) (B) (C) (D)	100 (A) (B) (C) (D)	130 (A) (B) (C) (D)
11 (A) (B) (C) (D)	41 (A) (B) (C) (D)	71 (A) (B) (C) (D)	101 (A) (B) (C) (D)	131 (A) (B) (C) (D)
12 (A) (B) (C) (D)	42 (A) (B) (C) (D)	72 (A) (B) (C) (D)	102 (A) (B) (C) (D)	132 (A) (B) (C) (D)
13 (A) (B) (C) (D)	43 (A) (B) (C) (D)	73 (A) (B) (C) (D)	103 (A) (B) (C) (D)	133 (A) (B) (C) (D)
14 (A) (B) (C) (D)	44 (A) (B) (C) (D)	74 (A) (B) (C) (D)	104 (A) (B) (C) (D)	134 (A) (B) (C) (D)
15 (A) (B) (C) (D)	45 (A) (B) (C) (D)	75 (A) (B) (C) (D)	105 (A) (B) (C) (D)	135 (A) (B) (C) (D)
16 (A) (B) (C) (D)	46 (A) (B) (C) (D)	76 (A) (B) (C) (D)	106 (A) (B) (C) (D)	136 (A) (B) (C) (D)
17 (A) (B) (C) (D)	47 (A) (B) (C) (D)	77 (A) (B) (C) (D)	107 (A) (B) (C) (D)	137 (A) (B) (C) (D)
18 (A) (B) (C) (D)	48 (A) (B) (C) (D)	78 (A) (B) (C) (D)	108 (A) (B) (C) (D)	138 (A) (B) (C) (D)
19 (A) (B) (C) (D)	49 (A) (B) (C) (D)	79 (A) (B) (C) (D)	109 (A) (B) (C) (D)	139 (A) (B) (C) (D)
20 (A) (B) (C) (D)	50 (A) (B) (C) (D)	80 (A) (B) (C) (D)	110 (A) (B) (C) (D)	140 (A) (B) (C) (D)
21 (A) (B) (C) (D)	51 (A) (B) (C) (D)	81 (A) (B) (C) (D)	111 (A) (B) (C) (D)	141 (A) (B) (C) (D)
22 (A) (B) (C) (D)	52 (A) (B) (C) (D)	82 (A) (B) (C) (D)	112 (A) (B) (C) (D)	142 (A) (B) (C) (D)
23 (A) (B) (C) (D)	53 (A) (B) (C) (D)	83 (A) (B) (C) (D)	113 (A) (B) (C) (D)	143 (A) (B) (C) (D)
24 (A) (B) (C) (D)	54 (A) (B) (C) (D)	84 (A) (B) (C) (D)	114 (A) (B) (C) (D)	144 (A) (B) (C) (D)
25 (A) (B) (C) (D)	55 (A) (B) (C) (D)	85 (A) (B) (C) (D)	115 (A) (B) (C) (D)	145 (A) (B) (C) (D)
26 (A) (B) (C) (D)	56 (A) (B) (C) (D)	86 (A) (B) (C) (D)	116 (A) (B) (C) (D)	146 (A) (B) (C) (D)
27 (A) (B) (C) (D)	57 (A) (B) (C) (D)	87 (A) (B) (C) (D)	117 (A) (B) (C) (D)	147 (A) (B) (C) (D)
28 (A) (B) (C) (D)	58 (A) (B) (C) (D)	88 (A) (B) (C) (D)	118 (A) (B) (C) (D)	148 (A) (B) (C) (D)
29 (A) (B) (C) (D)	59 (A) (B) (C) (D)	89 (A) (B) (C) (D)	119 (A) (B) (C) (D)	149 (A) (B) (C) (D)
30 (A) (B) (C) (D)	60 (A) (B) (C) (D)	90 (A) (B) (C) (D)	120 (A) (B) (C) (D)	150 (A) (B) (C) (D)